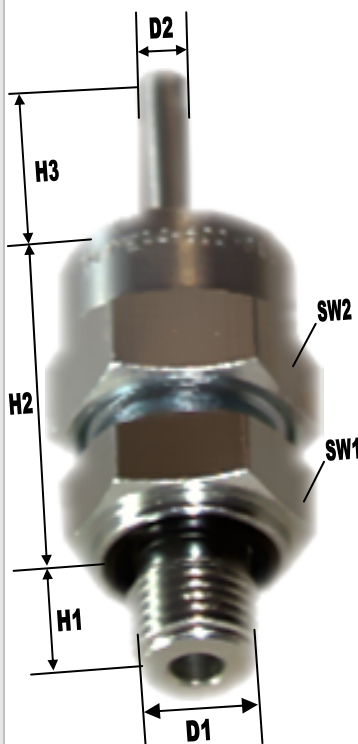


## Entlüftungsautomat



### Die Funktion

- Die Zähigkeiten von gasförmigen und flüssigen Medien unterscheidet sich stark. Dieser physikalische Effekt lässt sich zum automatischen Entlüften von mit Flüssigkeit gefüllten Anlagen heranziehen. Der in Längsrichtung bewegliche Kolben ist als Ventilkegel ausgebildet und so bemessen, dass er beim Vorbeiströmen der Luft (geringe Zähigkeit = kleine Reibungskraft) nicht schließt. Strömt dann nach dem Entlüftungsvorgang Flüssigkeit (hohe Zähigkeit = große Reibungskraft) durch den Ringspalt, wird der Kolben nach oben bewegt und in die Ventilsitz-Dichtung gedrückt. Das Ventil schließt.
- Solange die Anlage unter Druck steht bleibt das Entlüftungsventil geschlossen. Beim Entspannen der Anlage bewegt sich der Kolben nach unten und verschließt die Anlage. Es kann keine Luft rückwärts in das System nachströmen.

### Einsatz- und Installationshinweise

- Einsatz in Hydraulikanlagen und Druckprüfständen.
- Die Anlage kann ohne Entlüftung angefahren werden.
- Keine Steuerungsprobleme infolge Luft einschüsse.
- Installation am höchsten Punkt der Anlage oder dort, wo sich Luftpolster bilden.
- Der Entlüftungsautomat muss vertikal installiert werden.

### Abmessungen

D1	D2 mm	H1 mm	H2 mm	H3 mm	SW1 mm	SW2 mm	Bestell-Nr.
M 14x1,5 *	Ø 6	12	34	24	22	24	207-M1415CP
G 1/4" *	Ø 6	12	34	24	22	24	207-G14CP

\* DIN 3852 Form E mit Profildichtung nach DIN 3869

### Ausführung

**Druckstufe:** PN 400  
**Betriebstemperatur:** - 20°C bis + 90°C  
**Öffnungsdruck:** ≤ 0,01 bar  
**Schließdruck:** ca. 2,5 bar → andere Schließdrücke auf Anfrage!

### Werkstoffe

**Gehäuse:** Stahl, weiß verzinkt  
**Kolben:** Edelstahl 1.4305  
**Feder:** Edelstahl 1.4310  
**Dichtungen:** NBR

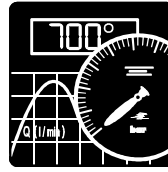
# Entwicklung - Fertigung - Handel - Service



## Schlauchleitungstechnik

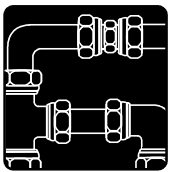
### Schlauchleitungen und Schlaucharmaturen

- DN 2 bis DN 250
- für Hydraulik, Chemie, Maschinen- und Anlagenbau, Gastechnik, Hochdruckreiniger
- Normal- und Edelstahl
- Schlaucharmaturen



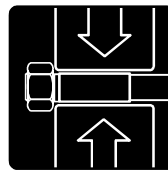
## Messtechnik

- Messkoffer für Druck, Temperatur und Durchfluß
- Manometer
- Fluid Test Prüfanschlüsse aus Normal- und Edelstahl



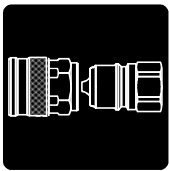
## Rohrleitungstechnik

- Hydraulikrohre
- Verschraubungen nach DIN 2353
- Druckgasverschraubungen und Adapter nach Norm
- SAE-Flansche, Verschraubungen und Adapter
- Befestigungs- und Installationsmaterial, Vorfertigung
- Normal- und Edelstahl



## Werkstattausrüstung

- Rohrbiegemaschinen und Rohrbiegevorrichtungen
- Schlauchmontagemaschinen
- Druckprüfstände



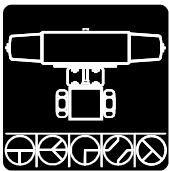
## Schlauch- und Rohrleitungskupplungen

- Hydraulik
- Pneumatik
- Chemie
- Gastechnik
- Kraftstoffe



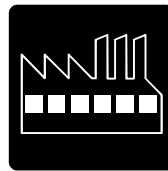
## Inspektion, Wartung und Instandsetzung

- Blasenspeicher und Kolbenspeicher
- Schlauchleitungen



## Absperrarmaturen, Armaturentriebe

- Kugelhähne, Absperrklappen, Ventile für: Hydraulik, Pneumatik, Chemie, Gastechnik, Maschinen- und Anlagenbau
- Prüfventile für Flüssigkeiten und Druckgase
- Pneumatische Stellantriebe



## Industrie-Zubehör

- O-Ringe, O-Ring-Sätze aus NBR, FKM, EPDM
- Teflonband
- Dichtringe für Rohrverschraubungen und Verschlußschrauben Dichtringsätze aus Cu, Al
- Schlauchschellen, Verschlußschrauben, Schmiernippel
- Hydrauliköl



[www.metzger-fluid.de](http://www.metzger-fluid.de)

Hausanschrift:  
Fertigung Depot  
Schlauchkonfektion

Trudendorfer Straße 2  
D-94327 Bogen-Furth  
Telefon 09422/85 02 - 0  
Telefax 09422/85 02 - 48

Depot  
Schlauchkonfektion

Landshuter Allee 166  
D-80637 München  
Telefon 089/15 91 40 - 0  
Telefax 089/15 91 40 - 48