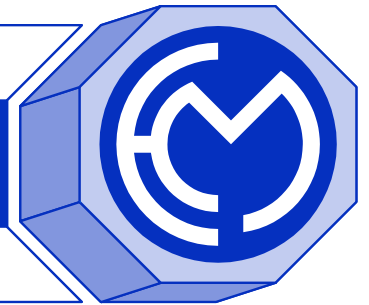


Ihr Partner in der Fluidtechnik

**EUGEN METZGER GmbH
HYDRAULIK-ZUBEHÖR**



GASTECHNIK

- Anwendungsbeispiele -



**DN 3 Schlauchleitungen für nichtbrennbare Gase;
Thermoplastschlauch**



Detail: Handanschluss DIN 477 Teil 1 Nr. 6



**Entnahmeschlauch für Hochdruck-Sauerstoff PN 300
Ringwellschlauch 1.4541 / 1.4301**



**Detail: Handanschluss G 3/4"
Dichtung gekammert**



**Detail: DIN 477 Teil 1 Nr. 9 G 3/4"
mit Entlastungsventil**



**Acetylen-Einzelflaschen-Entnahmeschlauchleitung
mit BAM-Zulassung; Elastomerschlauch**



**Detail: Flaschenbügel
DIN 477 Teil 1 Nr. 3**



**Detail: Anschluss DIN 477 Teil 1 Nr. 1
W 21,8 x 1/14 LH**



Anschweißverschraubung 1.4571



**Sondereinschraubstutzen 1.4571
Flaschenanschluss W 31,3**



**Hochdruck-Acetylen Bündelschlauchleitung
Anschlüsse DIN 477 Teil 1 Nr. 3.1 M 24x2 LH
mit BAM-Zulassung; Elastomerschlauch**



**Acetonierbügel
pneumatisch betätigt**



**Bündelschlauchleitungen
für Hochdruck-Sauerstoff PN 300
DIN 477 Teil 1 Nr. 9
Ringwellschlauch 1.4541 / 1.4571 / 1.4301**



Detail: Schweißnaht



Acetylen-Bündel Handanschluß



Wasserstoff-Bündel Handanschluß



Adapter



Adapter



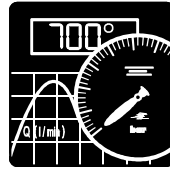
Armaturen für Gasschlauchleitungen

Entwicklung - Fertigung - Handel - Service



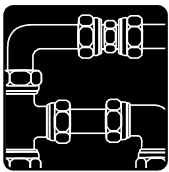
Schlauchleitungstechnik

- Schlauchleitungen und Schlaucharmaturen**
- DN 2 bis DN 250
 - für Hydraulik, Chemie, Maschinen- und Anlagenbau, Gastechnik, Hochdruckreiniger
 - Normal- und Edelstahl
 - Schlaucharmaturen



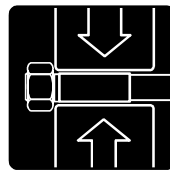
Messtechnik

- Messkoffer für Druck, Temperatur und Durchfluß
- Manometer
- Fluid Test Prüfanschlüsse aus Normal- und Edelstahl



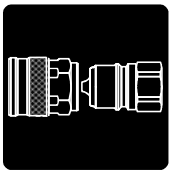
Rohrleitungstechnik

- Hydraulikrohre
- Verschraubungen nach DIN 2353
- Druckgasverschraubungen und Adapter nach Norm
- SAE-Flansche, Verschraubungen und Adapter
- Befestigungs- und Installationsmaterial, Vorfertigung
- Normal- und Edelstahl



Werkstattausrüstung

- Rohrbiegemaschinen und Rohrbiegevorrichtungen
- Schlauchmontagemaschinen
- Druckprüfstände



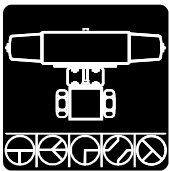
Schlauch- und Rohrleitungskupplungen

- Hydraulik
- Pneumatik
- Chemie
- Gastechnik
- Kraftstoffe



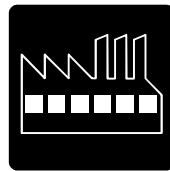
Inspektion, Wartung und Instandsetzung

- Blasenspeicher und Kolbenspeicher
- Schlauchleitungen



Absperrarmaturen, Armaturentriebe

- Kugelhähne, Absperrklappen, Ventile für: Hydraulik, Pneumatik, Chemie, Gastechnik, Maschinen- und Anlagenbau
- Prüfventile für Flüssigkeiten und Druckgase
- Pneumatische Stellantriebe



Industrie-Zubehör

- O-Ringe, O-Ring-Sätze aus NBR, FKM, EPDM
- Teflonband
- Dichtringe für Rohrverschraubungen und Verschlußschrauben
- Verschlußschrauben Dichtringsätze aus Cu, Al
- Schlauchschellen, Verschlußschrauben, Schmiernippel
- Hydrauliköl



www.metzger-fluid.de

Hausanschrift:
Fertigung Depot
Schlauchkonfektion

Trudendorfer Straße 2
D-94327 Bogen-Furth
Telefon 09422/85 02 - 0
Telefax 09422/85 02 - 48

Depot
Schlauchkonfektion

Landshuter Allee 166
D-80637 München
Telefon 089/15 91 40 - 0
Telefax 089/15 91 40 - 48